

## 02 植物の世界

中学1年「植物の世界」

次の問いにこたえなさい。



葉の表にワセリン  
をぬる



葉の裏にワセリン



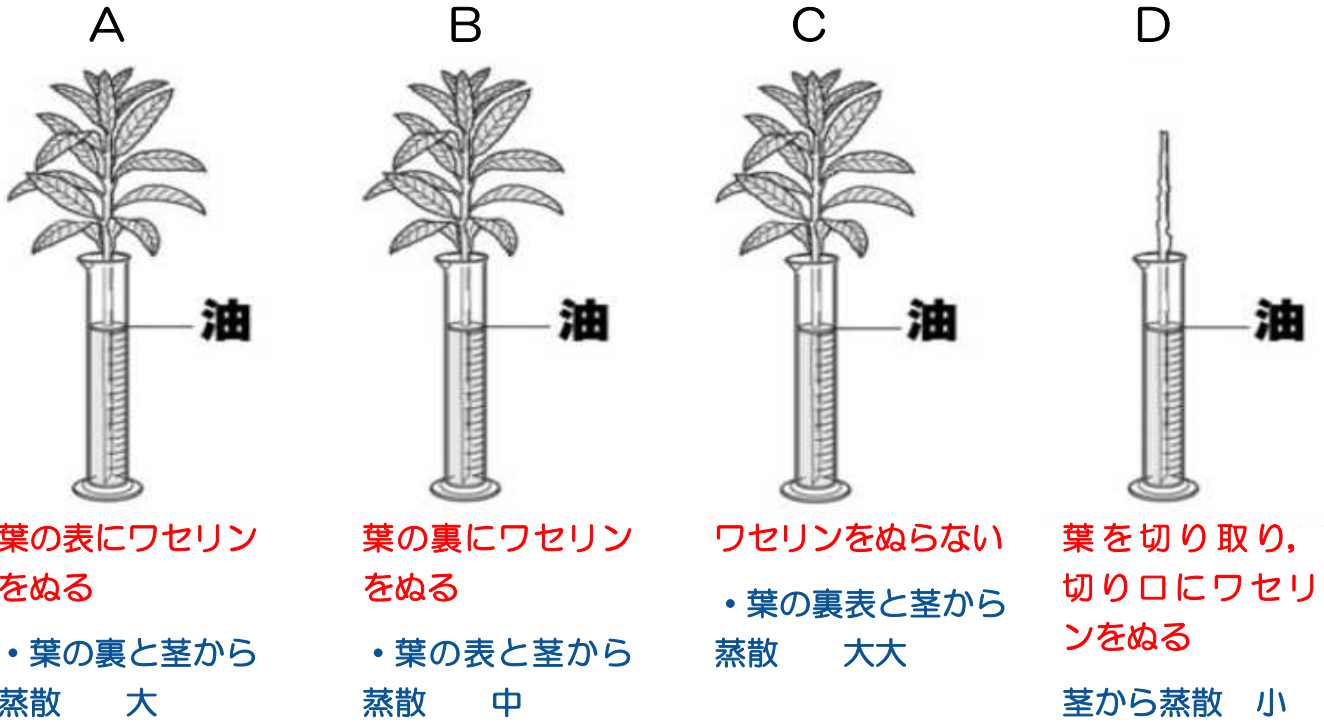
ワセリンをぬらない



葉を切り取り、  
切り口にワセリ

(1) 上の図のような4本の試験管を用意し、3時間光を当てたときの水位の変化を比べた。

- ① ワセリンをぬったのはなぜか。
- ② A～Dの3時間後の水位が高い順にならべなさい。
- ③ このように試験管の水位が減るのは、植物のどのようなはたらきによるものか。
- ④ ③のはたらきは、主に葉の何という部分で行われているか。
- ⑤ この実験から、③のはたらきは、葉の表と裏ではどちらが大きいといえるか。
- ⑥ ⑤から、どのようなことがわかるか。簡単に書きなさい。
- ⑦ 水の表面に油を入れるのはなぜか。
- ⑥ 気孔は葉の裏側に多い
- ⑦ 水面からの水の蒸発を防ぐため

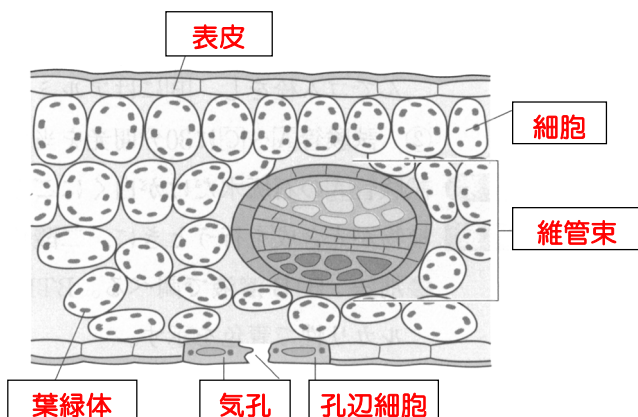


(1) 上の図のような4本の試験管を用意し、3時間光を当てたときの水位の変化を比べた。

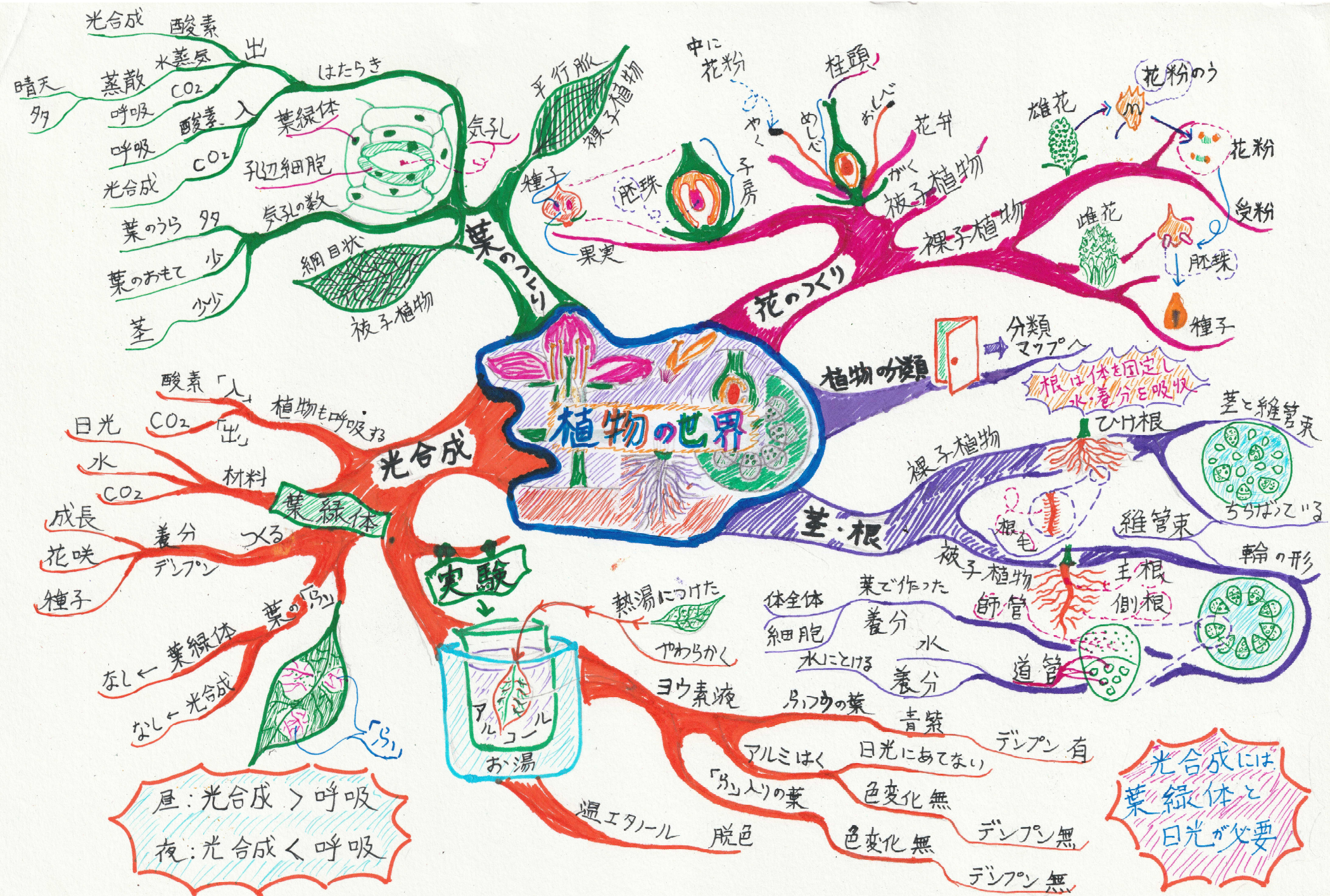
- ① ワセリンをぬったのはなぜか。 **気孔をふさぎ、蒸散を防ぐため**
- ② A～Dの3時間後の水位が高い順にならばなさい。 **D-B-A-C**
- ③ 試験管の水位が減るのは、植物のどのようなはたらきによるものか。 **蒸散**
- ④ ③のはたらきは、主に葉の何という部分で行われているか。 **気孔**
- ⑤ 実験から、③のはたらきは、葉の表と裏ではどちらが大きいといえるか。 **裏**
- ⑥ ⑤から、どのようなことがわかるか。簡単に書きなさい。

**気孔は葉の裏側に多い**

- ⑦ 水の表面に油を入れるのはなぜか。 **水面からの水の蒸発を防ぐため**



# 植物の世界



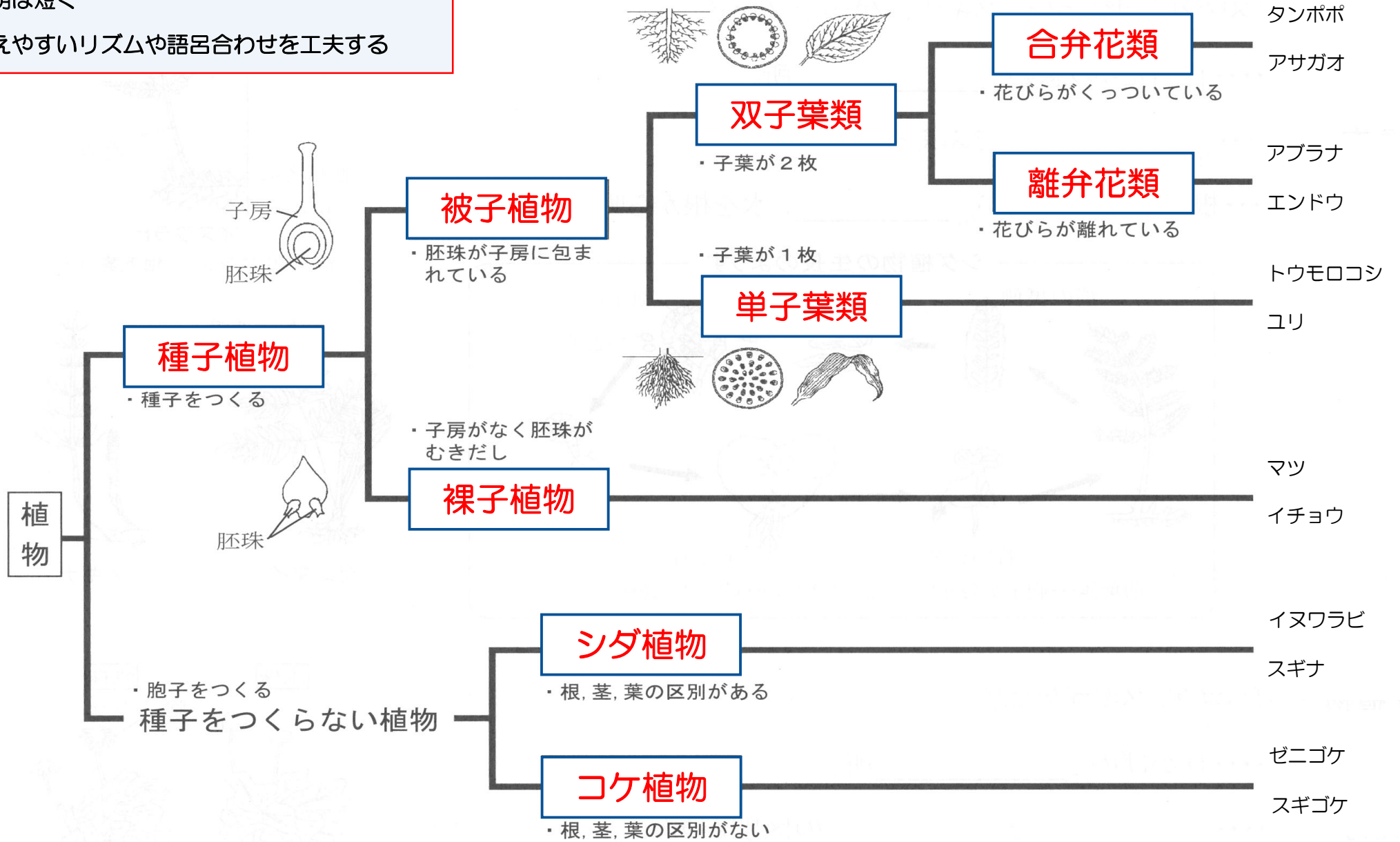
昼：光合成 > 呼吸  
夜：光合成 < 呼吸

光合成には  
葉緑体と  
日光が必要

カラーイラストを加える

説明は短く

覚えやすいリズムや語呂合わせを工夫する



• ソウ類 (ワカメ, コンブなど)